



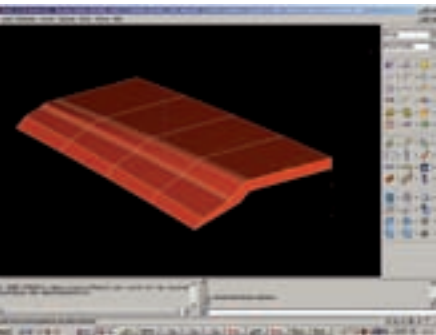
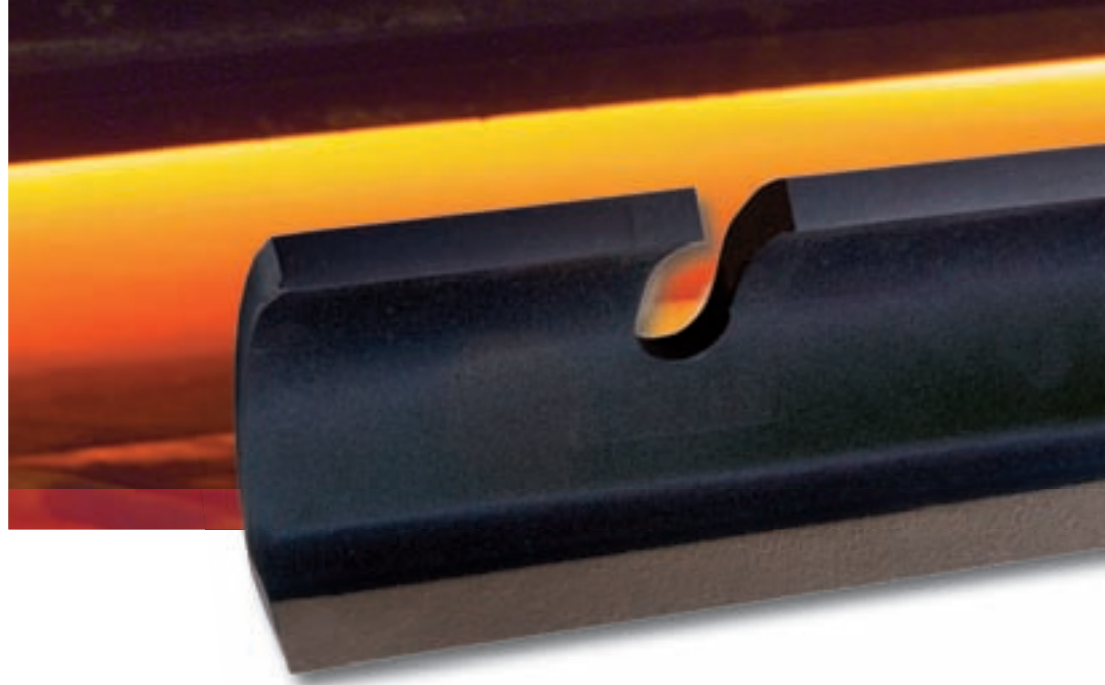
# Häckslermesser in Busatis-Qualität

Busatis entwickelt und produziert Qualitäts-Häckslermesser entsprechend den **Anforderungen der Kunden**. Die Produkte werden aus **legiertem Sonderwerkzeugstahl** hergestellt, vergütet und hochverschleißfest beschichtet. Busatis liefert hochverschleißfeste **Qualitäts-Häckslermesser** an alle weltweit führenden Landmaschinenhersteller.

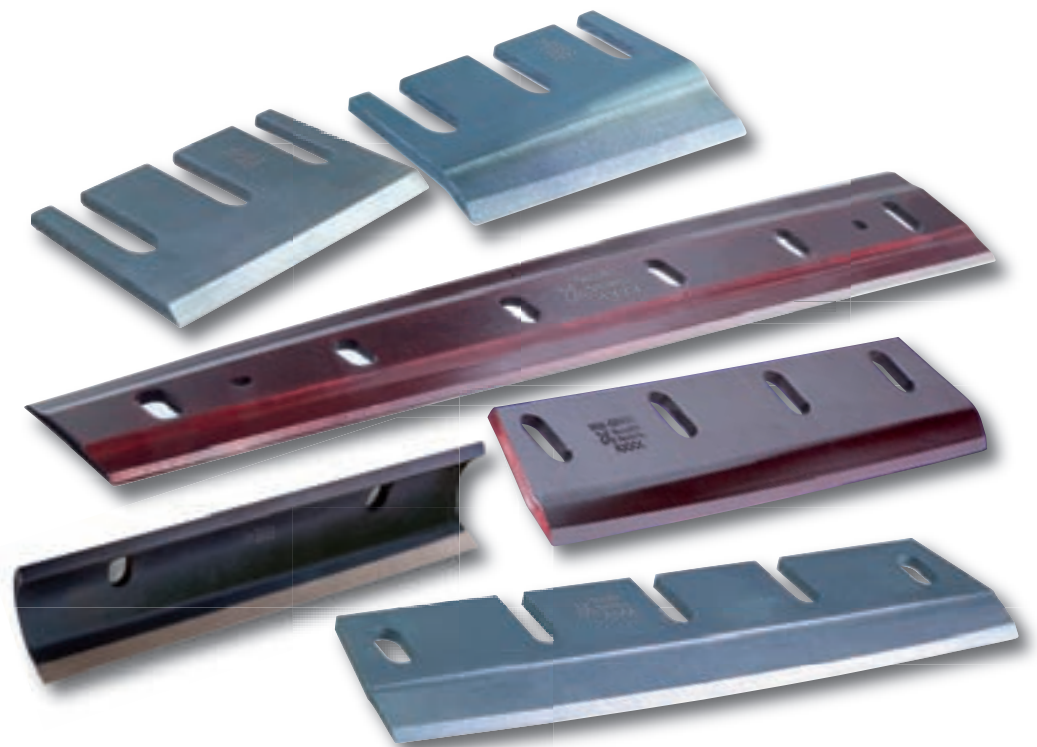
## Vorteile der Busatis-Qualitäts-Häckslermesser:

- ▶ widerstandsfähig und verschleißfest
- ▶ höchste Lebensdauer
- ▶ lange Maschinenlaufzeiten
- ▶ sauberer Schnitt
- ▶ geringerer Treibstoffverbrauch

**Qualitäts-  
Häckslermesser**  
entsprechend Ihrer  
Konstruktion  
und Ihren  
Anforderungen

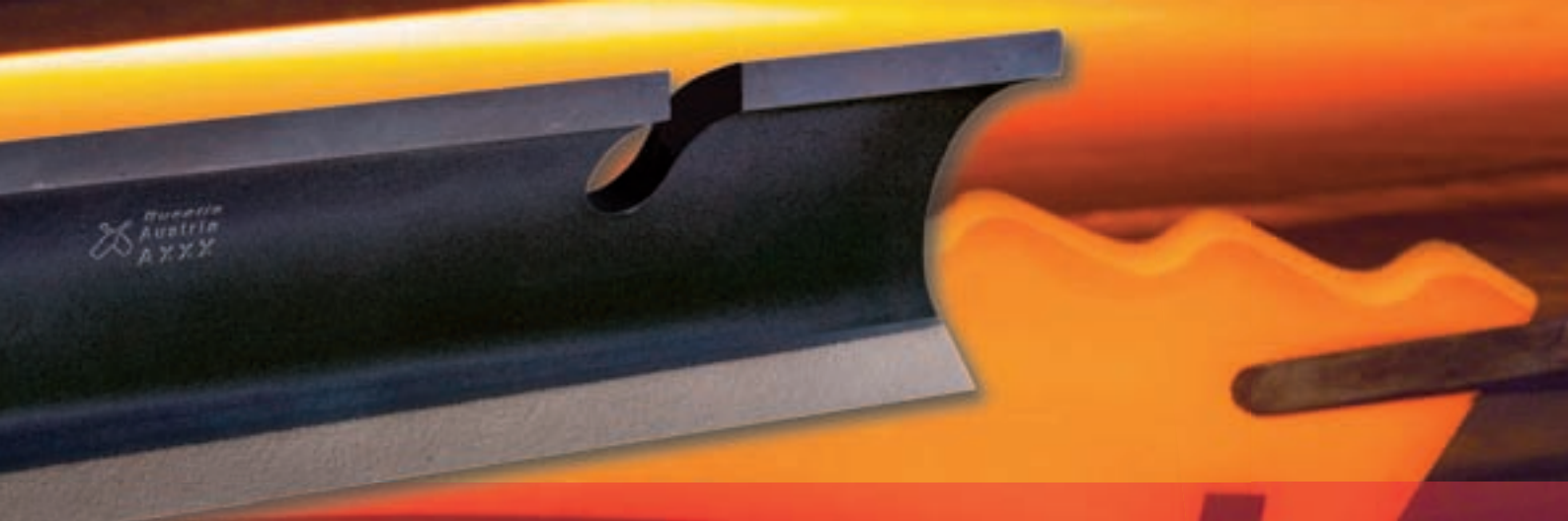


**Entwicklung.** Laufend werden gemeinsam mit den Konstruktions- und Versuchsabteilungen der weltgrößten Landmaschinenfabriken neue **Schneidkomponenten** entwickelt. Die enge Zusammenarbeit mit **Forschungsabteilungen** von Pulvererzeugern, **Universitäten** in Europa und Nordamerika und unabhängigen **Versuchsanstalten** sichert einen permanenten Erfahrungsaustausch und Wissenstransfer. Busatis entwickelt „Ihr Wunsch-Messer“.

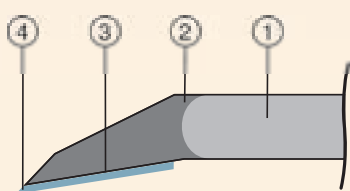


**Produktion und Qualität.** Busatis stellt seine Produkte auf modernsten, automatisierten, robotergesteuerten Anlagen her, selbstverständlich unter Einhaltung strengster Qualitätsvorgaben. Mit dem **Know-how** und der **technischen Ausstattung** von Busatis können sämtliche Produkte in **gleichbleibend hoher Qualität** gefertigt werden.

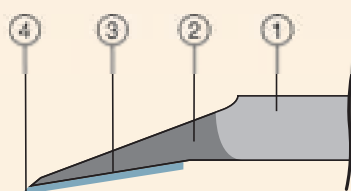
**Anwendungsgebiete.** **Wolframkarbidbeschichtete** Messer in Busatis-Qualität kommen hauptsächlich im **landwirtschaftlichen Bereich** (Gras, Getreide, Mais, Raps, Holz, ...) zum Einsatz.



## Wolframkarbid-Technologie der Busatis-Qualität



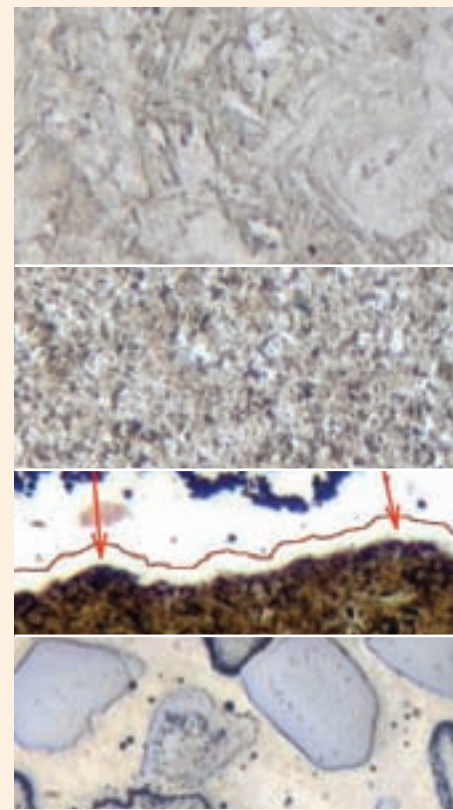
Messerform für Gras



Messerform für Mais



Nr.	Bezeichnung	Besondere Eigenschaften	Ihre Vorteile
1	<b>Grundkörper</b>	trägt die Schneidezone; ist Auflage- und Spannungsbereich; maximale Zähigkeit durch hochfesten, legierten Sonderwerkzeugstahl	Stabilität Passgenauigkeit
2	<b>Schneidezone</b>	bildet die Messerschneide und trägt die Beschichtung; zusätzlich induktiv gehärtet für höchste Schneidehärte bei größtmöglicher Zähigkeit	weniger Schleifaufwand höhere Standzeit
3	<b>Bindezone der Beschichtung</b>	festen Verbindungsschicht (Matrix) der Karbidbeschichtung mit dem gehärteten Grundmaterial	Optimale Bindung der Beschichtungsteile an den Grundkörper ermöglicht hohe Standzeit.
4	<b>Aufgesinterte Wolframkarbid-Beschichtung</b>	Bildet den Verschleißschutz für die Schneidkante und lässt eine selbstschärfende Aufbauschniede entstehen.	verschleißarme Schneide für exakten Schnitt und Treibstoffersparnis; lange Lebensdauer



Die Beschichtung eines **Original Busatis-Messers** besteht aus einer **Spezial-Wolframkarbid-Legierung**, welche bei exakter Temperatur im Sinterverfahren mit der Schneidkante des Messers verbunden wird. Ein hoher Anteil an großen und gleichmäßig verteilten Wolframkarbiden und deren feste Bindung in der Matrix führen im Einsatz zu einer **Selbstschärfung** des Messers. Dadurch werden der Schleifaufwand reduziert, die Lebensdauer der Messer verlängert und die Erntekosten gesenkt. Dies macht den Einsatz von Original Busatis-Messern **besonders wirtschaftlich**.



## Qualitätsvergleich

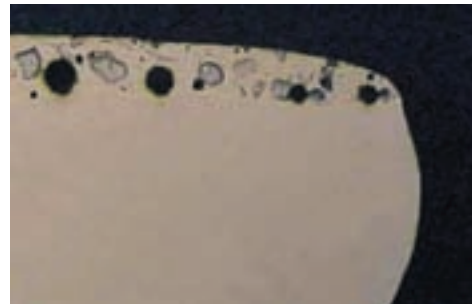
### Busatis-Qualität



- ▶ keine Poren
- ▶ viele Karbide
- ▶ scharfe Schneide

### Mitbewerber

Beschichtungsbeispiel von Nachbauten



- ▶ viele Poren
- ▶ wenig Karbide
- ▶ abgerundete Schneide

**Geringer Beschichtungsverschleiß**  
an der Schneidkante  
nach  
155 Trommelstunden



**Massiver Beschichtungsverschleiß**  
nach  
98 Trommelstunden



### Busatis-Qualität

**Top-Schnittqualität bei geringerem Kraftstoffverbrauch!**