



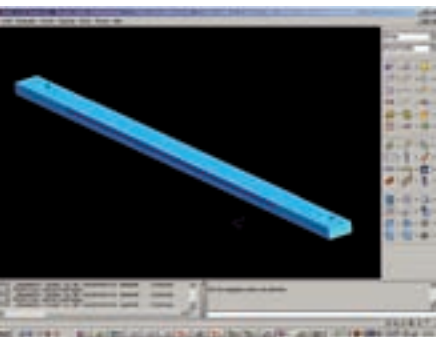
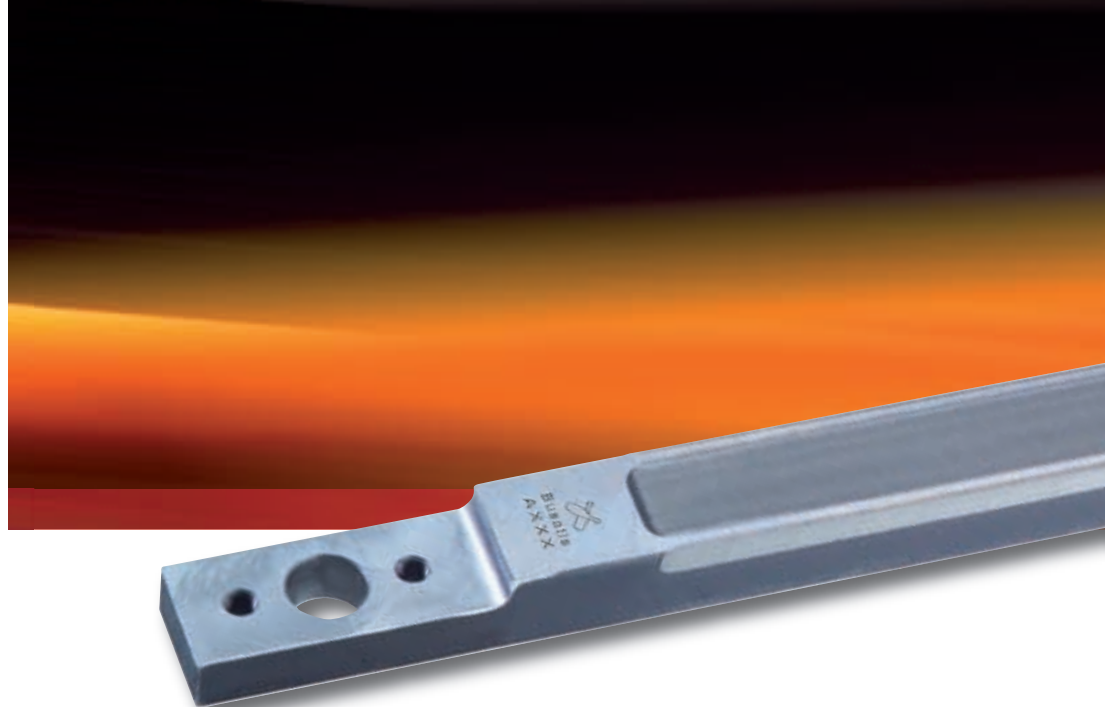
Gegenschneiden in Busatis-Qualität

Busatis entwickelt und produziert Qualitäts-Gegenschneiden **entsprechend den Anforderungen der Kunden**. Die Produkte werden aus **legiertem Sonderwerkzeugstahl** hergestellt, vergütet und hochverschleißfest beschichtet. Busatis liefert **hochverschleißfeste Qualitäts-Gegenschneiden** an alle weltweit führenden Landmaschinenhersteller.

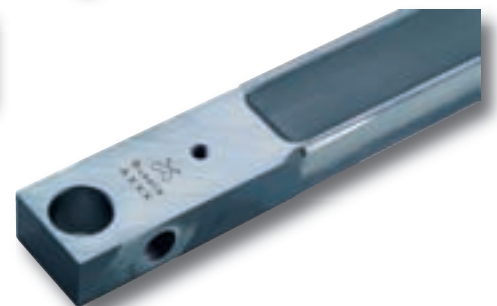
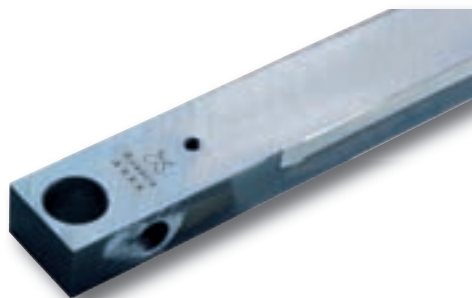
Vorteile der Busatis-Qualitäts-Gegenschneiden:

- ▶ widerstandsfähig und verschleißfest
- ▶ höchste Lebensdauer
- ▶ geringe Fremdkörperempfindlichkeit
- ▶ lange Maschinenlaufzeiten
- ▶ sauberer Schnitt
- ▶ geringerer Treibstoffverbrauch

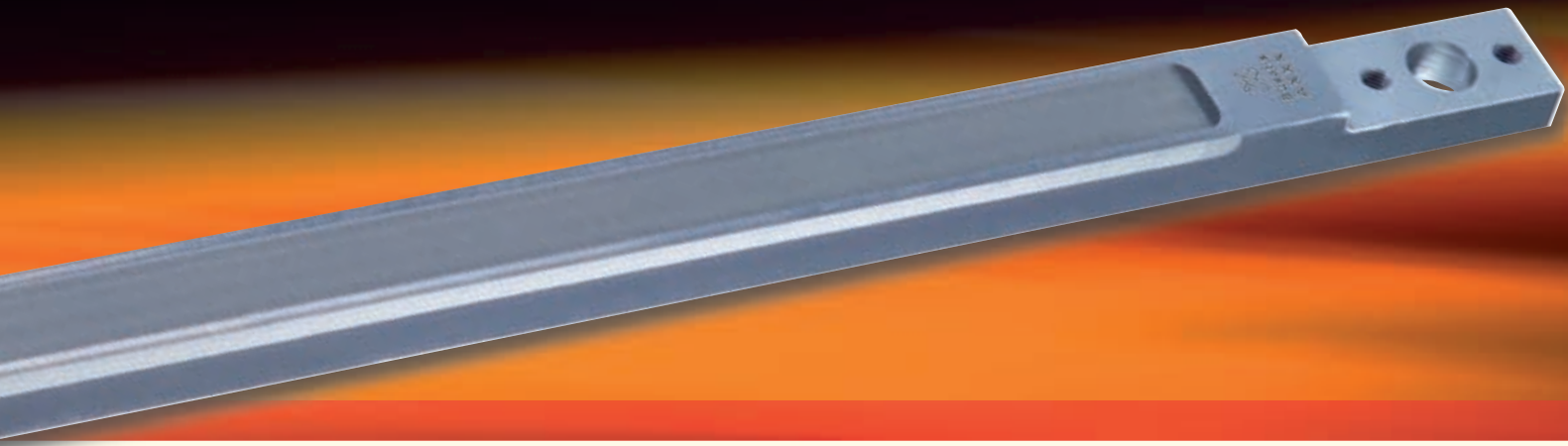
**Qualitäts-
Gegenschneiden**
entsprechend Ihrer
Konstruktion
und Ihren
Anforderungen



Entwicklung. Laufend werden gemeinsam mit den Konstruktions- und Versuchsabteilungen der weltgrößten Landmaschinenfabriken neue **Schneidkomponenten** entwickelt. Die enge Zusammenarbeit mit **Forschungsabteilungen** von Pulvererzeugern, **Universitäten** in Europa und Nordamerika und unabhängigen **Versuchsanstalten** sichert einen permanenten Erfahrungsaustausch und Wissenstransfer. Busatis entwickelt „Ihre Wunsch-Gegenschneide“.



Produktion und Qualität. Busatis stellt seine Produkte auf modernsten, automatisierten, robotergesteuerten Anlagen her, selbstverständlich unter Einhaltung strengster Qualitätsvorgaben. Mit dem **Know-how** und der **technischen Ausstattung** von Busatis können sämtliche Produkte in **gleichbleibend hoher Qualität** gefertigt werden.

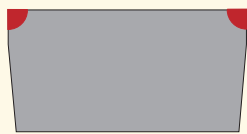


PTA-Panzerung für höchste Ansprüche

Das Plasmapulverauftragschweißen erfolgt im Plasma-Lichtbogen (Plasma Transferred Arc = PTA) bei Temperaturen über 10.000° C.

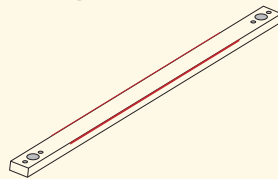
GRAS

MAIS

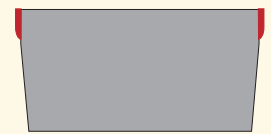


PTA
PTA-520

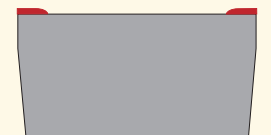
STANDARD



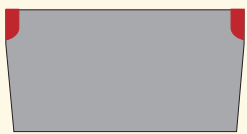
HSW



HSW-225

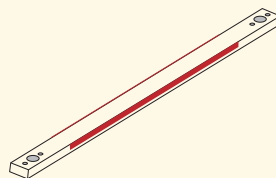


HSW-225

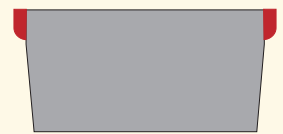


PTA-HDG
HDG-520
HDG-550
HDG-595

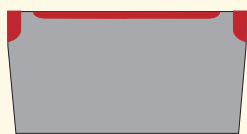
HEAVY DUTY



HDM

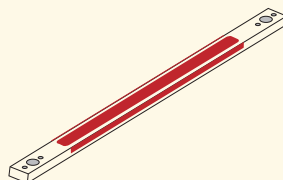


HDM-225

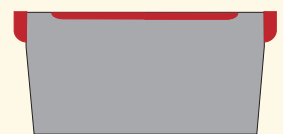


PTA-HDGT
HDGT-595

HEAVY DUTY TOP

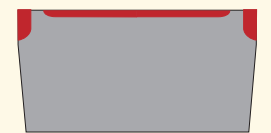


HDMT



HDMT-225

HDGT



HDGT-595



Standzeiten der Gegenschneiden pro Schneidkante

Durchschnittliche Leistungsdaten aus Feldtests

| Gras | | Mais | |
|----------------|-----------|----------------|-----------|
| | Standzeit | | Standzeit |
| Standard | | Standard | |
| PTA-520 | 100 % | HSW-225 | 100 % |
| Heavy Duty | | Heavy Duty | |
| HDG-520 | 150 % | HDM-225 | 200 % |
| HDG-550 | 200 % | | |
| HDG-595 | 300 % | | |
| Heavy Duty TOP | | Heavy Duty TOP | |
| HDGT-595 | 400 % | HDMT-225 | 300 % |
| | | HDGT-595 | 400 % |

Bei mangelhafter Einstellung sowie schlechten Erntebedingungen ist eine Reduktion der Standzeit zu erwarten.

Darstellung des Selbstschärfeffektes am Beispiel der Gegenschneide HDGT-595 nach 1.500 ha Mais auf einer Arbeitskante.

